



FREGUESIA
QUELUZ - BELAS
a crescer consigo

MANUAL DE NORMAS GRÁFICAS
União das Freguesias de Queluz e Belas

1. ELEMENTOS DA MARCA

SÍMBOLO E LOGÓTIPO

A marca da Freguesia de Queluz – Belas é composta pelo logótipo, símbolo e assinatura.

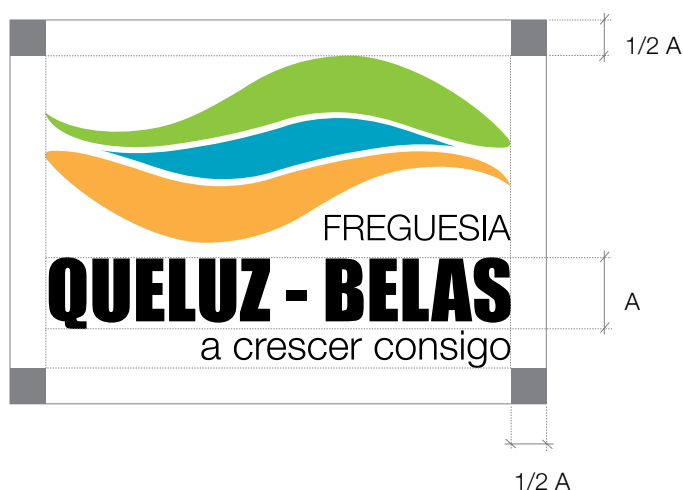
A relação entre estes três elementos da marca foi cuidadosamente estudada, não devendo ser alterada, sob qualquer circunstância, bem como as proporções, que deverão ser mantidas qualquer que seja o tamanho da marca. Não está prevista a utilização singular do logótipo.



2. GRELHAS DE CONSTRUÇÃO

SÍMBOLO E LOGÓTIPO

Para garantir uma representação correta do logótipo deverá manter-se um espaço suficiente entre este e outros elementos gráficos ou margens. Esta regra representa as margens mínimas aconselháveis, sendo que, sempre que possível deverão ser aumentadas.



Lorem ipsum dolor sit amet, consectetur adipiscing elit. In tempor ultrices libero eu vulputate. Aliquam facilisis cursus ligula nec mattis. Pellentesque tempor ipsum sed mauris porttitor congue. Aenean sollicitudin pharetra justo, fringilla sagittis lacus convallis id. Duis in libero mollis in at eget ipsum c o m m o - nibh dapit. Etiam nec arcu quis lectus facilisis arcu. Nunc ante. In do justo et bus blan- ut lorem sollicitudin scelerisque at eget justo. Pellentesque rhoncus fermentum turpis at tristique. Curabitur sit amet pretium erat. Pellentesque sollicitudin adipiscing accumsan. Quisque cursus vehicula dignissim. Vivamus laci-



3. ESCALA

DIMENSÃO MÍNIMA RECOMENDADA

A redução da marca não deverá ser inferior à indicada para que não se percam as propriedades de leitura.



4. CORES

PRODUÇÃO DA COR

O papel representado pela cor fundamental. As cores deverão ser reproduzidas com a máxima fidelidade, tentando encontrar em cada superfície de reprodução a sua mais fiel aproximação, tendo como base as cores indicadas.



	pantone 376 C	CMYK 56,57 0 100 0	RGB 138 188 0
BLACK	pantone 299 C	CMYK 80,02 15,47 0 0	RGB 0 161 223
	pantone 129 C	CMYK 4,4 17,86 82,72 0,04	RGB 138 188 0

5. TIPOGRAFIA

TIPOGRAFIA



Tipografia designação principal

**ABCDEFGHIJKLMNOPQRSTUVWXYZ
abcdefghijklmnopqrstuvwxyz
1234567890 !@#\$%^&* ()**

TIPO: impact



Tipografia designação principal

ABCDEFGHIJKLMNOPQRSTUVWXYZ
abcdefghijklmnopqrstuvwxyz
1234567890 !@#\$%^&* ()

TIPO: Helvetica Neue Light

6. APLICAÇÕES SOBRE FUNDOS

CORES OFICIAIS | UTILIZAÇÃO CORRETA EM FUNDOS DE COR

Utilização em reproduções em quadricromia, sobre fundos a branco, a preto e sobre fundos das três cores oficiais da autarquia de Queluz e Belas.



fundo branco



opção 1



opção 1



opção 1



fundo preto



opção 2



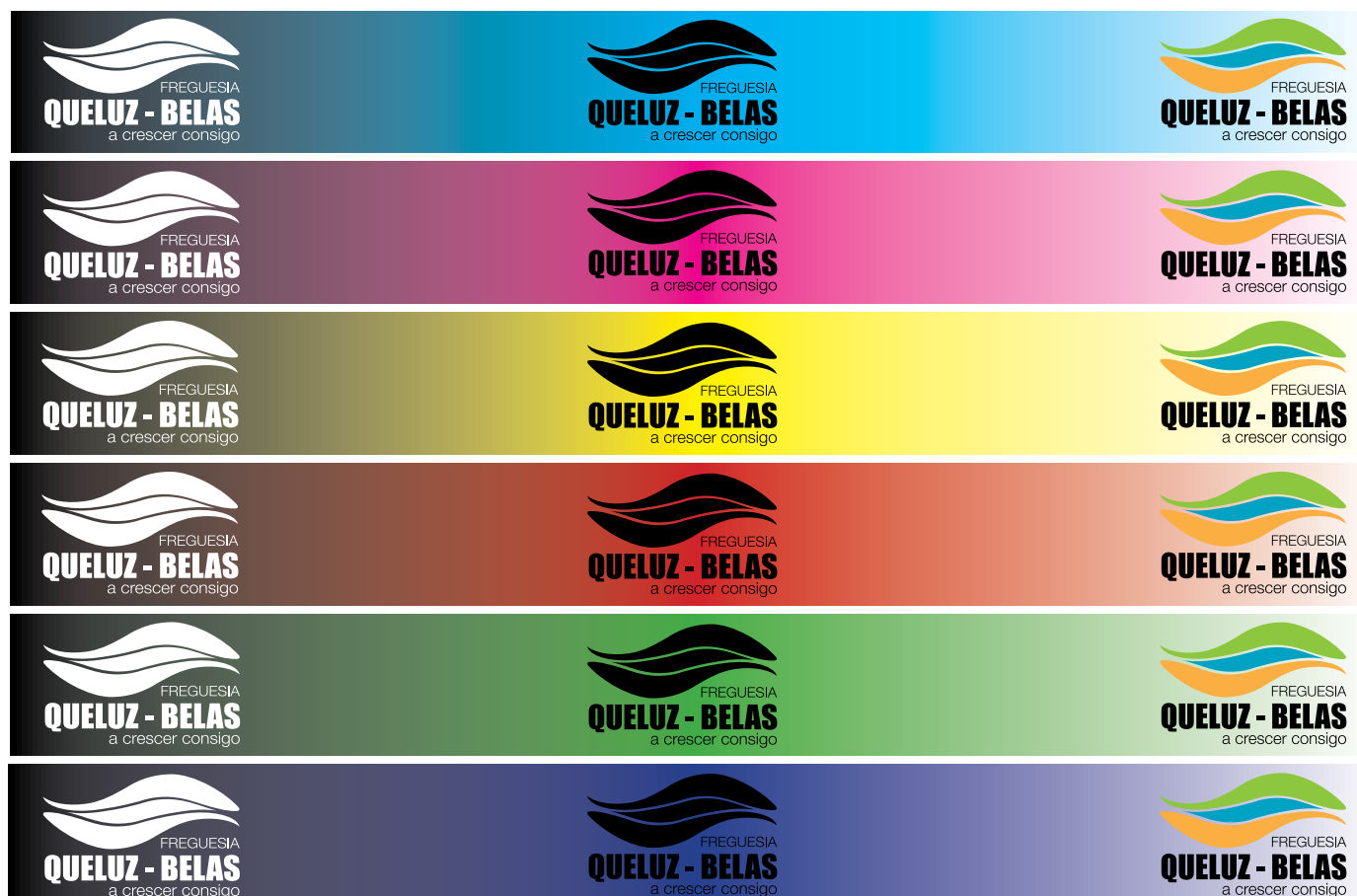
opção 2



opção 2

CORES NÃO OFICIAIS | UTILIZAÇÃO CORRETA EM FUNDOS DE COR

A aplicação do logótipo sobre fundos de cor não oficiais deve ser encarada com cuidado. O princípio consiste em manter a integridade cromática e a leitura da marca com maior contraste possível.



7. APLICAÇÕES SOBRE FUNDOS

UTILIZAÇÃO CORRETA EM FUNDOS DE IMAGEM

A aplicação do logótipo sobre fundos fotográficos é uma fonte de situações imprevistas. As imagens abaixo representam alguns exemplos que respeitam a integridade e a legibilidade da marca.



7. APLICAÇÕES INCORRETAS

PROIBIÇÕES

É necessário respeitar a integridade da marca, ou seja, a sua estrutura formal e cromática. Aqui estão representadas algumas das incorrecções mais frequentes.



distorção horizontal



italização



distorção vertical



utilização de molduras



falta de elementos



cores incorretas



soluções criativas não definidas



soluções criativas não definidas